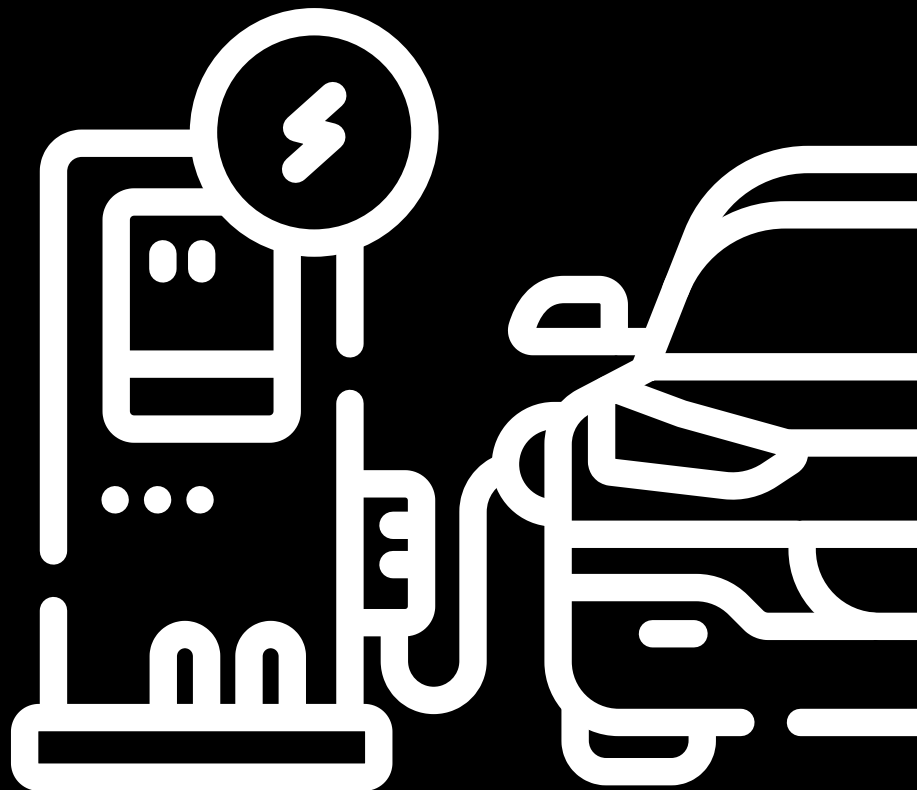


INSIGHT

LADEINFRASTRUKTUR ELEKTROFAHRZEUGE

Ausbau der Ladeinfrastruktur
in Berlin Pankow.



SMART INFRASTRUCTURE

Die gesellschaftliche und technologische Entwicklung schafft neue Herausforderungen und Chancen für urbane Räume und ihre Infrastruktur. Mit digitalen Mitteln wird die bestehende Infrastruktur zu einer smarten Infrastruktur, die flexibel auf Anforderungen reagieren kann und somit effizienter und kostengünstiger ist.

Dabei kommen insbesondere Elemente neuer IT-Plattformen wie IoT (Internet of Things) und KI (Künstliche Intelligenz) zum Einsatz. Sie verbinden Sensoren und Aktoren vor Ort, analysieren Daten und optimieren die Nutzung der Infrastruktur.

Flächendeckende Glasfasernetze und Lösungen für den mobilen Datenverkehr sind die Basis für die Entwicklung von Smart Cities. Deutschland hat hier noch einen erheblichen Nachholbedarf.



siticom unterstützt im Pilotprojekt Berlin →

DIE HERAUSFORDERUNG FLEXIBLE MOBILISIERUNG DER AUSBAURESSOURCEN

Eine bedarfsorientierte Ladeinfrastruktur ist unerlässlich zur Etablierung der Elektromobilität.

Ziel des Projektes ist es, bundesweit ein Ladeinfrastrukturnetz zu schaffen und zu betreiben, bei dem geeignete Flächen für öffentlich zugängliche Ladestationen an E-Mobility Provider vermarktet werden.

siticom übernimmt für die Comfortcharge GmbH Aufgaben im Bereich der Grundlagenermittlung, Planung, Realisierung inkl. der Rollout Steuerung. Hierzu gehört auch das Management des Partner-Ecosystems an Nachunternehmern sowie Steuerung der Realisierung.

PILOTREGION BERLIN - STADTTEIL PANKOW

Mehr als 20 Ladestandorte



ROLLOUT DEUTSCHLAND - COMFORTCHARGE GMBH

- Tochterunternehmen der Deutschen Telekom AG
- Nutzung des konzerneigenen Telekommunikationsnetzes
- Bundesweite Installation von Multifunktionsgehäuse-Standorten für Ladeparkflächen
- Weitere geplante Ausbauten in Parkhäusern, auf Privatgeländen und Unternehmensstandorten



UNSERE LEISTUNGEN IM DETAIL



PLANUNG

- Klärung elektrotechnischer und baulicher Fachanforderungen zum Anschluss der Ladesäulen
- Auswahl geeigneter Fachunternehmen für die Realisierung der Elektroarbeiten, der Tiefbau- und Oberflächenarbeiten
- Wirtschaftlichkeitsbetrachtungen
- Rolloutplanung/Ressourcenplanung
- Behördliche Antragstellungen
- Planungsdokumentation

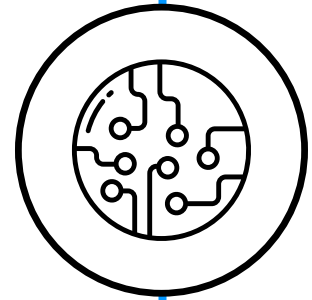
BAUTECHNISCHE BEGEHUNG

- Terminkoordinierung
- Ortsbegehung
- Abgleich der Vorplanungen mit den örtlichen Gegebenheiten
- Protokollieren der Vereinbarungen inkl. Bilddokumentation



NACHUNTERNEHMER MANAGEMENT UND REALISIERUNGSSTEUERUNG

- Nachhaltige Weiterentwicklung etablierter Partnernetzwerke unter Berücksichtigung regionenspezifischer Anforderungen
- Qualitätsmanagement
- Projektmanagement der Gesamtrealisierung
- Terminkoordination / Rolloutplanung
- Problemmanagement



AUSSCHREIBUNGSMANAGEMENT

- Standortbezogene Anforderungsdefinition
- Aufteilung der Gewerke
- Durchführung der Anfragen
- Bewertung der Angebote
- Verhandlung der Konditionen
- Erstellung von Turn-Key-Angeboten zur Realisierung der Standorte

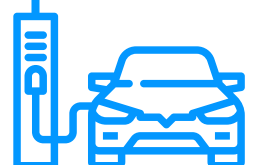
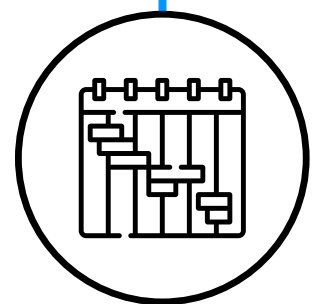


BAUPROJEKTABWICKLUNG

- Koordination und Begleitung der Bauausführung für Elektromontage, Tiefbau und Oberflächenarbeit
- Sicherstellung der fachgerechten Fertigstellung aller Fremdleistungen und Einhaltung aller Normen und Regelungen
- Prüfung von Planungsabweichungen zu Bestandsplänen
- Abnahme, Prüfung von Ausmaßen, Erarbeitung von Abrechnungsunterlagen

PROJEKTMANAGEMENT UND STEUERUNG

- Leitung aller planerischen und baubegleitenden Arbeitspakete
- Steuerung der Planungsressourcen an verschiedenen Standorten
- Steuerung der Nachunternehmer
- Schnittstelle zum Kunden, Regelmeetings, Reporting und Eskalationsmanagement



KONTAKTIEREN SIE UNS

BRUNO HEESEN

DIRECTOR INFRASTRUCTURE SERVICES



+49 15117488085



info@siticom.de



siticom.online

ÜBER SITICOM

siticom ist ein 2010 gegründetes Technologie-Innovationsunternehmen mit Fokus auf die digitale Transformation von Infrastrukturen und Netzwerken von morgen. siticom's Portfolio ist auf die komplexen technologischen Herausforderungen der Zukunft ausgerichtet. Die Lösungen und Dienstleistungen reichen von der technischen und strategischen Beratung bis hin zu Ingenieurleistungen für die Planung und Realisierung von Netzinfrastrukturen in Kommunikations- und Unternehmensnetzen. Durch ein hochinnovatives, flexibles Netz von Systempartnern ist siticom in der Lage, kurzfristig hochwertige Lösungen zu realisieren. Die Kombination aus Beratung, Design und Architektur gebündelt mit der Übernahme von System- und Implementierungsverantwortung sowie Testautomatisierung zeichnet siticom als unabhängigen Systemintegrator aus.